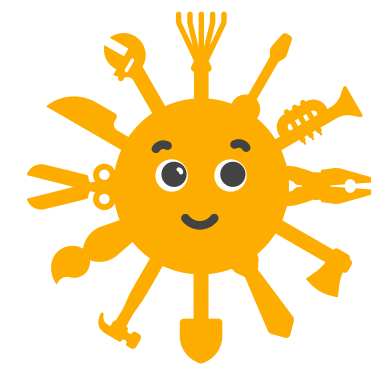




Детальніше дивіться
на www.dsp.gov.ua

Номер для консультацій
(044) 288 10 00



**ВИХОДЬ
НА СВІТЛО!**

ШТРАФИ ЗА ВИКОРИСТАННЯ НЕЗАДЕКЛАРОВАНОЇ ПРАЦІ

Порушення

Штраф

Фінансові санкції

Ви не допустили інспектора праці до перевірки трудового законодавства та/або перешкоджали її проведенню

3 мінімальні зарплати*

Ви не допустили інспектора праці до перевірки щодо неоформлених трудових відносин

16 мінімальних зарплат*

Ви допустили працівника до роботи без трудового договору

Попередження — для юридичних осіб та фізичних осіб-підприємців, які є платниками єдиного податку 1 – 3 групи

Ви виплачували зарплату без нарахування та сплати єдиного внеску на загальнообов'язкове державне соціальне страхування та податків

10 мінімальних зарплат за кожного працівника — для всіх інших

Ви оформили працівника на неповний робочий час при повній зайнятості

30 мінімальних зарплат* за кожного працівника — при повторному порушенні протягом 24 місяців — для всіх

Ви затримали зарплату більше як за один місяць або виплатили її не в повному обсязі

3 мінімальні зарплати*

Ви проігнорували мінімальні державні гарантії в оплаті праці:

- платили менше мінімальної зарплати
- не дотримувалися норм оплати за роботу в нічний
- не оплачували щорічні відпустки
- не індексували зарплату
- інші порушення мінімальних гарантій (все, що передбачено статтею 12 Закону України «Про оплату праці» та КЗпП в оплаті праці)

2 мінімальні зарплати* за кожного працівника

Ви порушили інші вимоги трудового законодавства

1 мінімальна зарплата* за кожне порушення

Адміністративна відповідальність

Ви допустили працівника до роботи без оформлення трудового договору (контракту)

Від 500 до 1000 неоподатковуваних мінімумів доходів громадян.** У разі повторного вчинення протягом року — від 1000 до 2000 нмдг

Ви допустили до праці іноземця або особу без громадянства без дозволу на застосування їхньої праці

Ви порушили строк виплати зарплати або виплатили її не в повному обсязі, порушили термін та/або порядок атестації робочих місць за умовами праці, допустили інші порушення законодавства про працю

Від 30 до 100 нмдг. У разі повторного вчинення протягом року — від 100 до 300 нмдг

Те саме щодо неповнолітнього, вагітної жінки, самотнього батька, матері або особи, яка їх замінює і виховує дитину віком до 14 років або дитину-інваліда

Від 100 до 300 нмдг

Ви проігнорували гарантії та пільги працівників, які залучені до військової служби

Від 50 до 100 нмдг

* – з 1 січня 2020 року становить 4 723 грн в місяць

** – 17 грн